



障害者 相談支援マップ

上尾市
桶川市
伊奈町

行政機関の窓口	連絡先
◎ 上尾市健康福祉部 障害福祉課	上尾市本町3-1-1 ☎048-775-5111
◎ 桶川市福祉部 障害福祉課	桶川市泉1-3-28 ☎048-786-3211
◎ 伊奈町社会福祉課 障害者福祉係	伊奈町中央4-355 ☎048-721-2111



生活に関する窓口	連絡先
★1 障害者生活支援センターあげお	上尾市平塚820 ☎048-771-0576
★2 相談支援センターわおん	桶川市坂田885-1 ☎048-729-1195
★3 障害者生活支援センター杜の家	上尾市緑丘2-2-11 ☎048-729-7876
★4 障害者生活支援センターあらぐさ	上尾市地頭方438-6 ☎048-726-5862
★5 障害者生活支援センターみのり	上尾市藤波1-208 ☎048-729-6167

仕事に関する窓口	連絡先
1 障害者就業・生活支援センターCSA (上尾市障害者就労支援センター) ※上尾市・伊奈町にお住まいの方	上尾市柏座1-1-15 プラザ館5階 ☎048-767-8991
2 桶川市障害者就労支援センター ※桶川市にお住まいの方	桶川市坂田885-1 ☎048-729-1255

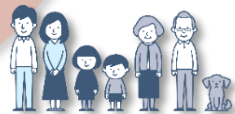
計画相談 に関する窓口			連絡先
①	児・者	相談支援事業所 ビュア・スマイル	上尾市中新井361-3 ☎048-780-2387
②	児	上尾市児童発達支援 センターつくし学園	上尾市吉丁目東22-1 (AGECOCO)内 ☎048-725-3373
③	者	相談支援事業所 ぶちとまと	上尾市上911-3 ☎048-770-0808
④	児	指定特定相談支援事業所 ノーベル	上尾市柏座2-5-10 橋本ビル2階 ☎090-1533-3053
⑤	児・者	相談支援事業所 Hana	上尾市菅谷3-8-2 ☎048-773-5002
⑥	児・者	わいかるてつと 相談支援事業所	休止中 上尾市平塚2400-1 ☎048-657-8677
⑦	者	相談支援事業所 すみれ	上尾市中妻5-32-41 ☎048-777-6031
⑧	児・者	相談支援事業所 つながる	上尾市平塚322-2 ☎048-871-8356
⑨	児	桶川市子ども発達 相談支援センター	桶川市下日出谷836-1 ☎048-787-5562
⑩	者	指定特定相談支援事業所 いずみのの家	桶川市川田谷5790 ☎048-786-2213
⑪	児・者	りんごの家	桶川市倉田513 ☎048-728-9843
⑫	児・者	障害者生活支援センター あげお	上尾市平塚820 ☎048-771-0576
⑬	児・者	相談支援センター わおん	桶川市坂田885-1 ☎048-729-4045
⑭	児・者	障害者生活支援センター 杜の家	上尾市緑丘2-2-11 ☎048-729-7952
⑮	児・者	障害者生活支援センター あらぐさ	上尾市地頭方438-6 ☎048-726-5862
⑯	児・者	障害者生活支援センター みのり	上尾市藤波1-208 ☎048-729-6167
⑰	者	相談支援事業所 芽生えの会	桶川市末広2-8-29 ☎048-728-8161
⑱	児・者	KoKoRoの相談	桶川市下日出谷西1丁目32-9 ☎080-8490-4070 ☎048-782-4319
⑲	児・者	相談支援事業所 あしすと	伊奈町小針新宿363 ☎048-729-5122
⑳	児・者	相談支援事業所PONO桶川	桶川市若宮2-33-4 J'Sビル1F ☎048-658-9847
㉑	児・者	ひかり相談支援所	伊奈町本町1-328 ☎048-721-1096
㉒	児・者	相談支援事業所 あさひぶらす	桶川市南1-1-18 ☎080-9456-5005

※令和8年4月の情報となります。

計画相談 のご案内

サービス等利用計画・障害児支援利用計画ってなんだろう

私たちは、相談支援を通じて様々なサービスを利用しながら、地域の中でその人らしい暮らしを続けていけることを目指しています。



障害福祉サービスを利用する場合は「サービス等利用計画書」（児童は、障害児支援利用計画）… という書類が必要です。

相談支援専門員 という専門の支援者が書類を作ります。

ご本人やご家族の「どんな生活をしたいか」「どんな事で困っているのか」「どんな事を手伝って（支援して）欲しいのか」…などの想いを共有し、その人に合ったより良い暮らしを一緒に考えていきます。

◆ 作成：上尾・桶川・伊奈地域自立支援協議会 計画相談部会 ◆

「相談支援専門員」は /
何をしてくれる人？

「計画相談」の /
メリットは？

知りたい ことの 情報提供 が受けられます



「どんな種類の、どんな内容のサービスがあるか」について地域の現状も踏まえての情報提供や説明が受けられます。また、希望の生活に近づくために「何を、どのくらい…」使えば良いか、相談ができます。

調整役 として 色々なサービス と連携します



実際に使うサービス事業所を集めて会議を開くなど、大切な希望や想いを関係者と共有し、調整をします。

定期的 に状況を 確認 します



必要な頻度で、本人の想いや生活の様子、サービス利用の様子を確認します。

他 にも ◆ 相談できる場所 ◆ はあります。

◎ 行政の窓口

★ 支援センター

□ 就労センター

手続きや制度を知りたい時だけでなく
暮らしや困りごとの相談と支

「はたらく」ことの
相談と支援



・就労にむけた相談
・働き続けることの支援
…など

